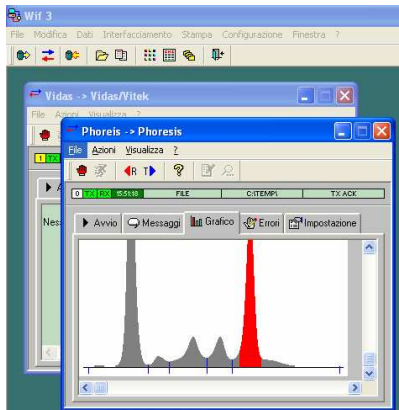


# ThemixWif



E' il programma per lo scambio dati automatico fra il sistema gestionale ThemixLab e la strumentazione di laboratorio e preanalitica.

ThemixWif assicura una corretta pianificazione del lavoro sullo strumento (il computer invia i dati anagrafici e gli esami da effettuare), ed una perfetta trascrizione dei risultati degli esami (il computer riceve gli esiti): il collegamento via cavo garantisce il corretto trasferimento dati.

Il passaggio delle informazioni avviene ad alta velocità, ed eventuali errori di trasmissione sono intercettati dal computer attraverso sistemi di controllo matematici.

## IL SOFTWARE

ThemixWif è composto da un nucleo principale che sovrintende a tutte le operazioni e ai controlli, e da un modulo di comunicazione specifico per ogni strumento. Questa architettura di programmazione consente di ottimizzare le risorse del computer. Il collegamento via cavo della strumentazione non preclude la possibilità del funzionamento "manuale" per la worklist o per la ricezione risultati .



### WORKLIST

Il programma cerca in un ambito di date di accettazione tutti i pazienti che richiedono esami da effettuare sullo strumento e ne prepara l'elenco "elettronico".

Il modulo programma specifico inizia il dialogo con lo strumento e gli comunica la worklist, che può essere trasferita anche a più riprese o in modalità "on line" con la lettura del codice a barre presente sulle provette.



### ON LINE - HOST QUERY

Lo strumento ed il computer dialogano automaticamente. Utilizzando i codici a barre lo strumento interroga il computer per sapere quali analisi deve effettuare sul campione inserito. Si può impostare l'auto-validazione dei risultati nel caso non ci siano allarmi.



### RICEZIONE RISULTATI

Il modulo programma specifico intercetta i dati provenienti dallo strumento, li decodifica, ne controlla l'integrità (checksum) e li inserisce in un archivio temporaneo dove possono essere confermati o variati dall'operatore.

Il programma trasferisce i risultati dall'archivio temporaneo alla banca dati centrale effettuando tutti i controlli necessari sull'identificazione dei pazienti e degli esami.

Possono essere ricevuti risultati numerici, alfabetici e grafici (elettroforesi, emocromo).



### ISTRUZIONI

Vengono indicate a video le procedure di inizializzazione e interfacciamento da effettuare sullo strumento. La guida è in linea e per ogni strumento ci sono le istruzioni operative e di configurazione.



### DATABASE

Il programma memorizza i dati su un database relazionale Sybase SQL AnyWhere ver. 5 / 10

### REQUISITI TECNICI

*Ambiente operativo:*  
Microsoft Windows

*Computer:*  
Celeron o migliore



**themix Italia** srl  
Via Ugo De Carolis, 131 - 00136 Roma  
Tel. 06 35420034  
Fax 06 35420150